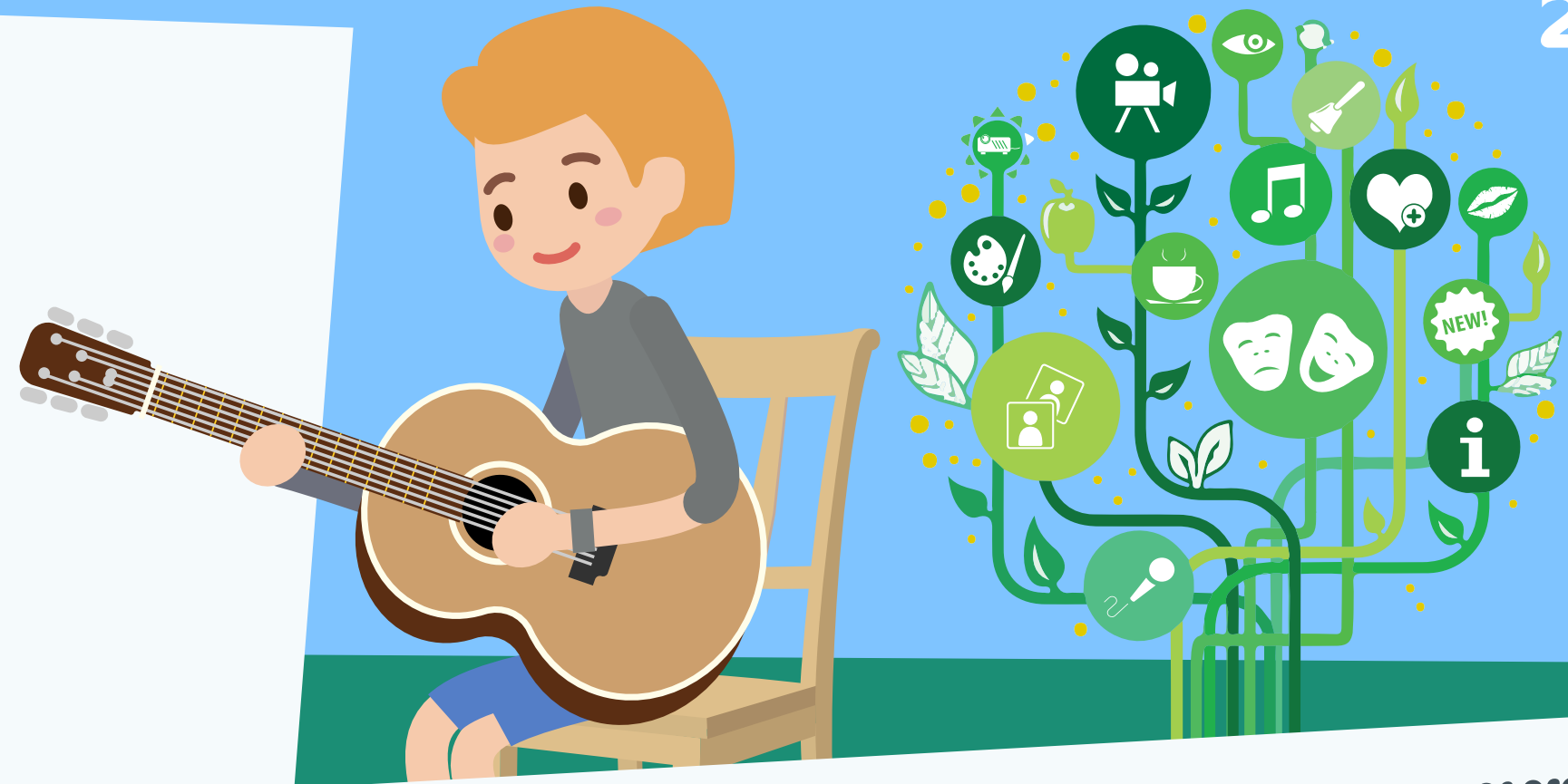


Culturele veld van Horst aan de Maas

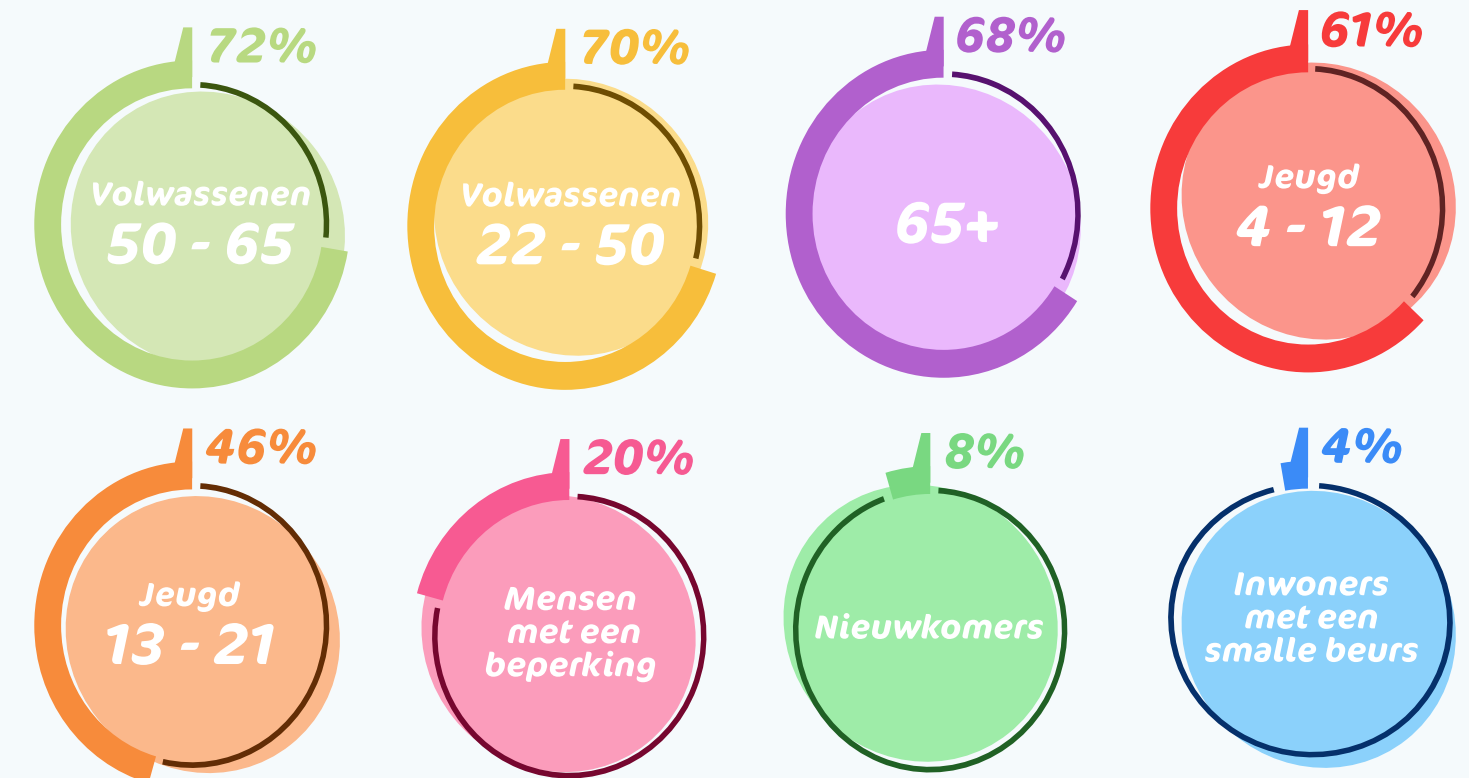


* Organisaties, stichtingen en verenigingen exclusief ZZP-ers



Doelgroepen waar het lokale veld activiteiten en projecten voor organiseert

Respondenten 130



* Andere doelgroepen die benoemd zijn, zijn o.a. jeugd 0-4 jaar, laaggeletterden en herintreders.

* Cijfers en resultaten zijn afkomstig uit de cultuurmonitor. Totaal aantal respondenten: 130



Programmaliijn

CULTUUR ONTDEKKEN EN ONTWIKKELEN

Door samen met het onderwijs en het lokale veld invulling te geven aan cultureel aanbod tijdens en na school bouwen we aan een cultureel netwerk tot 21 jaar.

“ Muziekles zorgt ervoor dat ik me weer vrolijk voel ”

“ Eindelijk iets waar ik wel goed in ben! ”

MUZIEKONDERWIJS

Met Muziek aan de Maas

In samenwerking met de Muzikantine en de muziekverenigingen krijgen leerlingen op het basisonderwijs minimaal 2 jaar algemene muzikale vorming.



19
BASISSCHOLEN



65
GROEPEN



1040
LEERLINGEN

CULTUURONDERWIJS:

MET BEHULP VAN CULTUURPAD EN CULTUUREDUCATIE MET KWALITEIT



19
BASISSCHOLEN



2438
LEERLINGEN

'T GASTHOËS

Under Construction

• 25-30 organisaties onder 1 dak

• Organisatie is opgebouwd

• Kick-off voor gebruikers

• De kwartiermakers stellen zich voor

AANBOD VAN HET LOKALE VELD VOOR KINDEREN EN JONGEREN T/M 21 JAAR

(respondenten 85)



“ Wat gaaf, zo klinken we als een echt orkest! ”

CULTUURMAKERS

Horst aan de Maas



Netwerk van 18 cultuurmakers met aanbod voor het primair onderwijs, met als doel:

• Kennis delen • en netwerk versterken tussen cultuurmakers

• Persoonlijk contact • tussen scholen en cultuurmakers leggen en versterken



De cultuurmakers organiseerden samen 3 kaartenacties om hun aanbod aan scholen te presenteren en het contact met de scholen te versterken.

Programmaliijn GRÖTS OP ÓZZE CULTUUR

We ondersteunen evenementen, projecten en initiatieven die bijdragen aan de zichtbaarheid van Horst aan de Maas. We geven cultuur een podium en stimuleren lokaal talent.



Met een december boodschap staken we het lokale veld een hart onder de riem en spraken we onze waardering uit.

[HTTPS://FB.WATCH/3SDZ6P57Q7/](https://fb.watch/3SDZ6P57Q7/)

155 waarderingssubsidies
aan verenigingen en
organisaties **Totaal**

24 projectsubsidies
Totaal

€296.891,-

€71.673,-

KUNSTPROJECTEN UIT HET LOKALE VELD

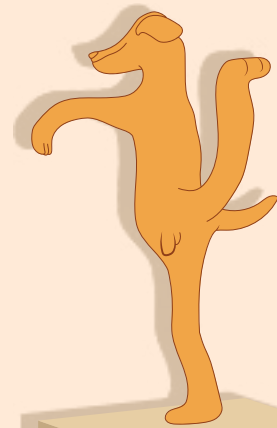
4 nieuwe kunstwerken:

't Nieuwe Hörster Hundje

Het OLS kunstwerk

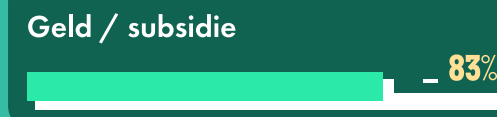
De Zaerumse Aezel

Le Couple, in Grubbenvorst



De waardering wordt op de volgende manieren ervaren:

(Respondenten 69)



57% van het lokale veld ervaart voldoende waardering vanuit de gemeente voor het werk wat ze doen.

31% Neutraal

WAARDERING
(respondenten 124)

10% Onvoldoende
waardering

2% Weet niet

Wanneer er onvoldoende waardering wordt ervaren heeft dit voornamelijk te maken met het financieren van en het uitspreken van waardering naar organisaties.

PROJECTEN EN INITIATIEVEN UIT HET VELD

Kunst- en cultuurplatform ZEEN
bracht haar eigen MegaZEEN uit



Programmalijn

CULTUUR DOET, CULTUUR ONTMOET, CULTUUR WERKT

We zetten cultuur in als middel om aan onze gezamenlijke doelstellingen te werken. We hebben extra aandacht voor kwetsbare doelgroepen en jeugd en we ondersteunen het rijke verenigingsleven.

Wei – Ruud Lensen

Een indrukwekkende documentaire die de worsteling van mensen met dementie en mantelzorg zichtbaar maakt.



400+
film vertoningen

15.000
bezoekers



De Dorpentour in samenwerking met Synthese en dementievriendelijk Horst aan de Maas bereik van

CA. 1400 INWONERS

“

Daar waar je als consultant wil enthousiasmeren en inspireren om nieuwe projecten te realiseren, ben ik in 2020 vooral bezig geweest om verenigingen te ondersteunen met de uitdagingen die corona met zich mee bracht. Desondanks zijn hierdoor mooie samenwerkingen ontstaan die voor de toekomst vruchtbaar zijn.

- Esther Koenen cultuurconculent -

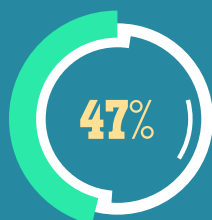
“

We zoeken actief de verbinding met dorpsorganisaties en gaan bij elke vertoning met elkaar het nagesprek aan. Daar zit de kracht in. Met als centrale vragen: Hoe gaan wij om met mensen met dementie en hoe kunnen we mantelzorgers ontlasten?



Uitdagingen van het lokale veld (respondenten 124)

Leden /
deelnemers



Vrijwilligers



Financiën



Corona



Bestuur en
beleid



Overige



Huisvesting



Wet en
regelgeving



Alcohol en
drugs



Geen
uitdaging



ONDERSTEUNINGSBEHOEFTE OP DE BENOEMDE UITDAGINGEN (respondenten 71)

Digitaal platform



Inzet van verenigingsondersteuning



Andere vorm van ondersteuning



Themabijeenkomst / cursus



Inzet vanuit de bond / belangenorganisatie

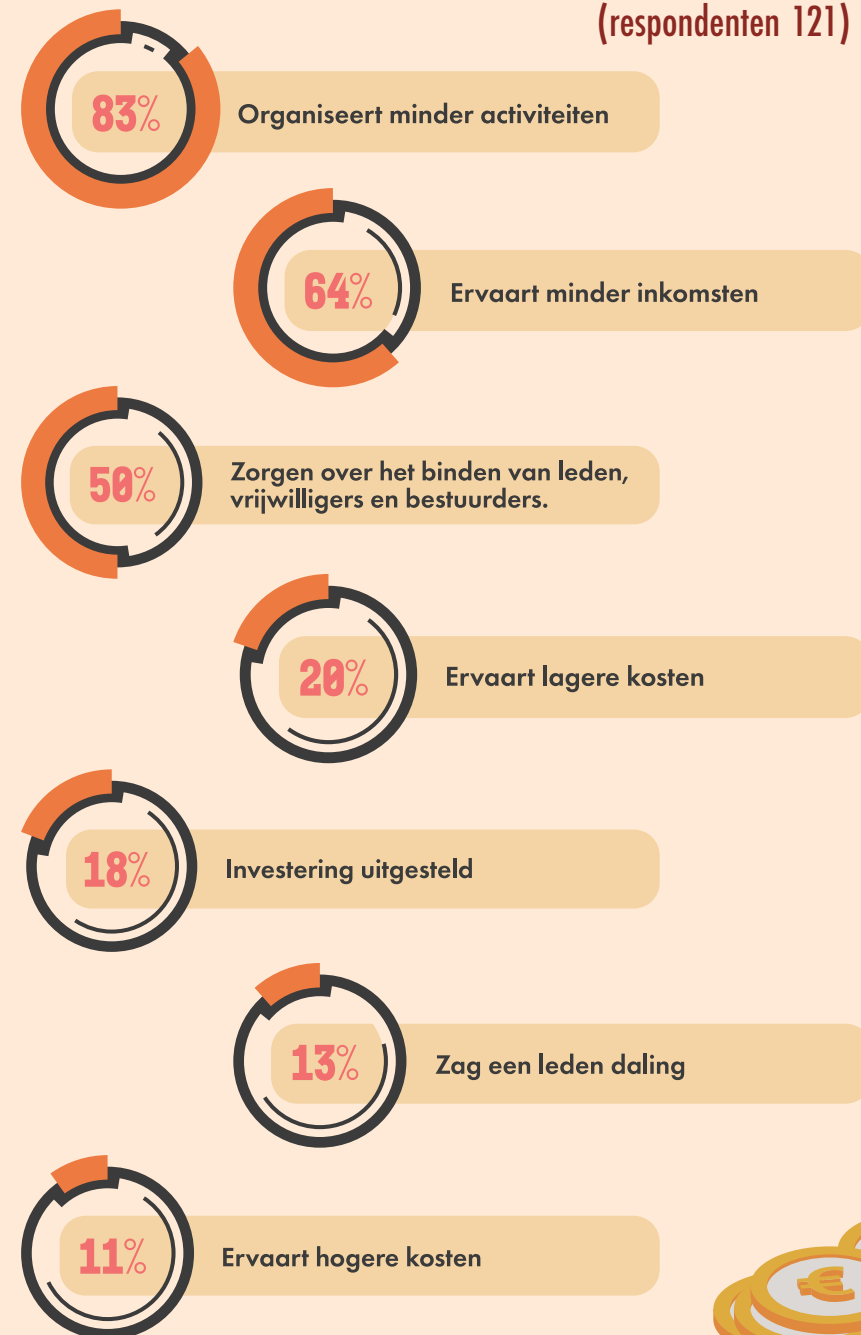


CULTUUR EN CORONA

51% VAN HET LOKALE VELD HEEFT IN 2020 GEEN ACTIVITEITEN GEORGANISEERD

EFFECT VAN CORONA OP DE CULTUURSECTOR

(respondenten 121)



GETROFFEN MAATREGELEN OM GEMISTE INKOMSTEN EN/OF HOGERE KOSTEN OP TE VANGEN

(respondenten 82)



ONDERSTEUNINGSBEHOEFTE VOOR DE TOEKOMST

(respondenten 110)



Draagkracht van het lokale veld om gemiste inkomsten en/of hogere kosten op te vangen

